

**/ PRESUPUESTO DE OBRA CONSOLIDADO CASA HOGAR / JUNIO 2022 /**

PRESUPUESTO	ÁREA MÓDULO	CANTIDAD	VALOR UNITARIO SIN AIU	VALOR FINAL SIN AIU	VALOR UNITARIO CON AIU	VALOR FINAL CON AIU	MANO DE OBRA 60%	MAERIALES 40%
1 OBRAS GENERALES EXTERIORES	GL	1	\$ 526.299.886	\$ 526.299.886	\$ 638.559.652	\$ 638.559.652	\$ 315.779.932	\$ 210.519.955
2 MÓDULO HUESPEDES	204,38 M2	1	\$ 337.347.266	\$ 337.347.266	\$ 409.303.438	\$ 409.303.438	\$ 202.408.359	\$ 134.938.906
3 MÓDULO SALÓN MÚLTIPLE	168 M2	1	\$ 257.330.507	\$ 257.330.507	\$ 312.219.104	\$ 312.219.104	\$ 154.398.304	\$ 102.932.203
4 MÓDULO BIBLIOTECA - TALLER	168 M2	1	\$ 261.095.168	\$ 261.095.168	\$ 316.786.768	\$ 316.786.768	\$ 156.657.101	\$ 104.438.067
5 MÓDULO DISTritos	168 M2	4	\$ 253.308.965	\$ 1.013.235.862	\$ 307.339.768	\$ 1.229.359.071	\$ 151.985.379	\$ 101.323.586
6 MÓDULO COMEDOR - COCINA	168 M2	1	\$ 248.087.850	\$ 248.087.850	\$ 301.004.989	\$ 301.004.989	\$ 148.852.710	\$ 99.235.140
7 MÓDULO ALCALDIA	92M2	1	\$ 166.147.923	\$ 166.147.923	\$ 201.587.275	\$ 201.587.275	\$ 99.688.754	\$ 66.459.169
8 PORTERIA ( INCLUYE AREA ADOQUINADA)	192,85 M2	1	\$ 71.683.073	\$ 71.683.073	\$ 86.973.073	\$ 86.973.073	\$ 43.009.844	\$ 28.673.229
9 CERRAMIENTO	354,94 ML	1	\$ 57.604.904	\$ 57.604.904	\$ 69.892.030	\$ 69.892.030	\$ 34.562.942	\$ 23.041.962
10 MÓDULO KIOSCO	38,105 M2	3	\$ 51.776.791	\$ 155.330.372	\$ 62.820.780	\$ 188.462.340	\$ 31.066.074	\$ 20.710.716
11 PASILLO DE CONEXIÓN	GL	1	\$ 28.561.985	\$ 28.561.985	\$ 34.654.256	\$ 34.654.256	\$ 17.137.191	\$ 11.424.794
12 MÓDULO LAVADEROS	10,39 M2	2	\$ 24.176.047	\$ 48.352.095	\$ 29.332.798	\$ 58.665.597	\$ 14.505.628	\$ 9.670.419
13 MÓDULO ARTICULADOR	10,39 M2	2	\$ 21.645.601	\$ 43.291.202	\$ 26.262.608	\$ 52.525.215	\$ 12.987.361	\$ 8.658.240

**SUBTOTAL \$ 3.214.368.094**

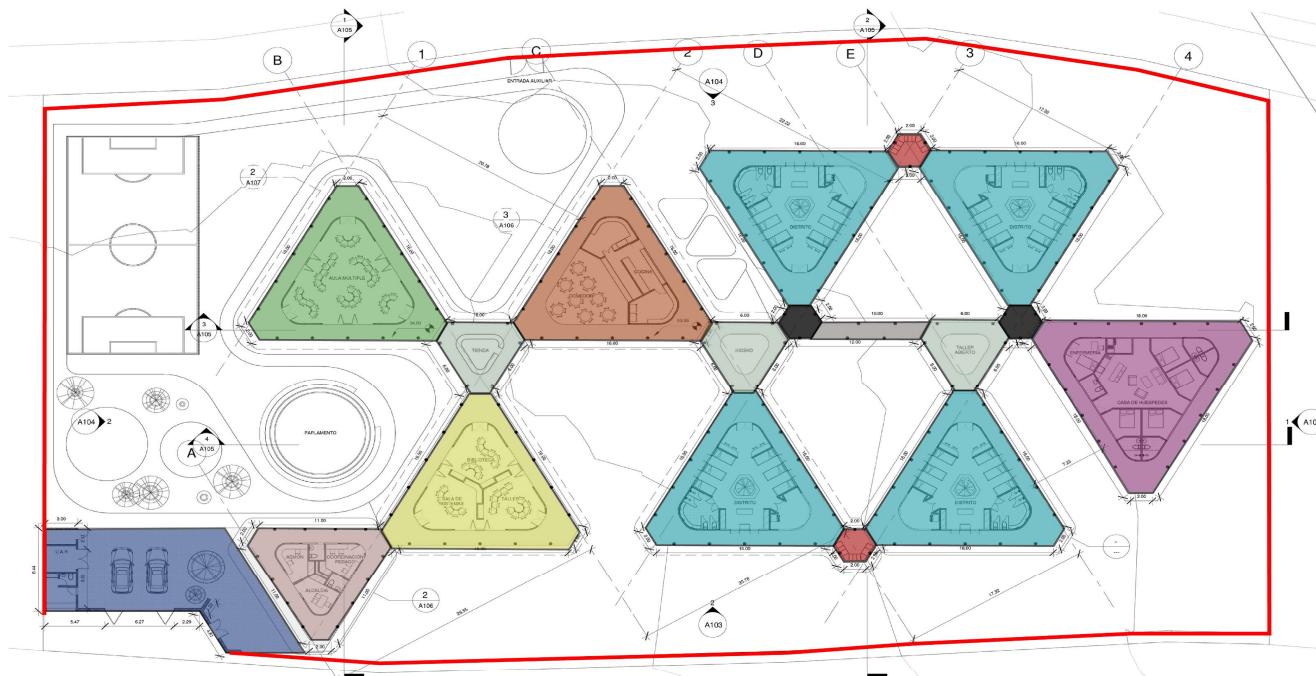
Administración	8%	\$ 257.149.448
Imprevistos	1%	\$ 32.143.681
Utilidad	4%	\$ 128.574.724
IVA sobre Utilidad	19%	\$ 24.429.198
<b>TOTAL OBRA COMPLETA</b>		<b>\$ 3.656.665.144</b>

**TOTAL OBRA POR MÓDULOS \$ 3.899.992.809**

Costo en Euros Aproximadamente \$ 914.166

Costo en Euros Aproximadamente \$ 974.998

**GRÁFICO DE REFERENCIA**



1 Planta General  
1 : 200